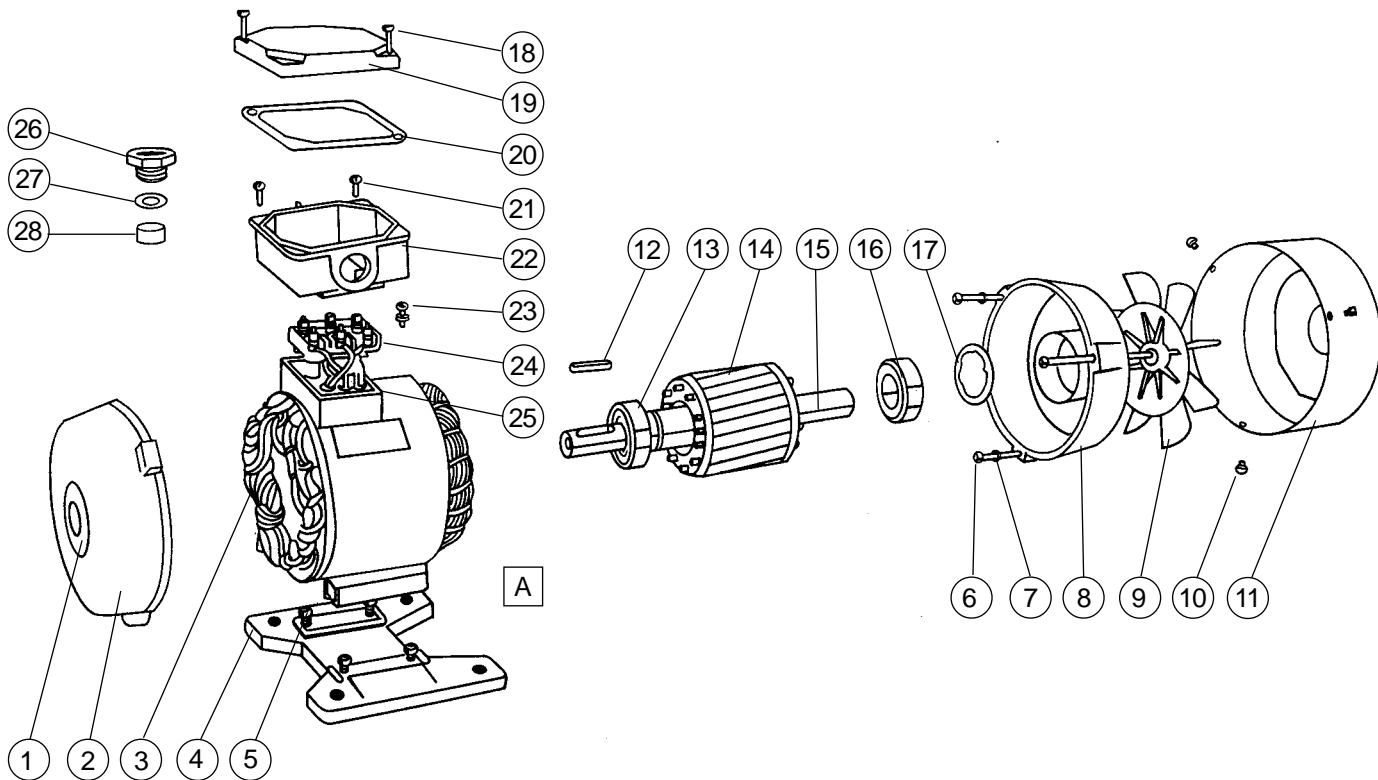


# 59

ELMOTORER / ELEKTROMOTORER / ELECTRICAL MOTORS




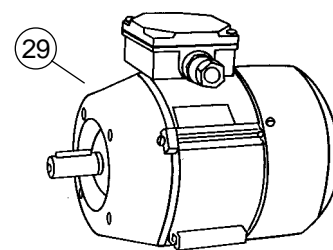
**BEVI**<sup>®</sup>



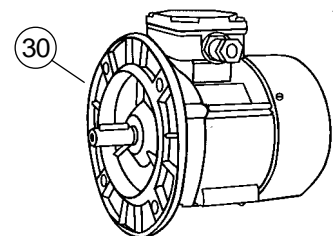
Item Nr	Part description Benämning	Quantity Antal st.
1	Shaft seal Axeltätning	1
2	DE endshield Främre lagersköld	1
3	Wound stator Stator med lindning	1
4	Foot plate Fot	1
5	Screws + spring washers Skruvar + fjäderbrickor	4
6	Tie-roads with nuts Pinnbultar med muttrar	3
7	Spring washers Fjäderbrickor	3
8	NDE endshield Bakre lagersköld	1
9	Fan Fläkt	1
10	Screws for fan cowl Skruvar för fläktkåpa	3
11	Fan cowl Fläktkåpa	1
12	Key Kil	1
13	Bearing DE side Lager drivsida	1
14	Rotor Rotor	1
15	Shaft Rotoraxel	1

Item Nr	Part description Benämning	Quantity Antal st.
16	Bearing NDE side Lager, icke drivsida	1
17	Preload washer Vågbricka	1
18	Screws terminal box cap Skruvar för uttagslåda	2
19	Terminal box cap Lock till uttagslåda	1
20	Terminal box cap gasket Övre packn. uttagslåda	1
21	Screws terminal box Skruvar uttagslåda	4
22	Terminal box Uttagslåda	1
23	Screw terminal board Skruv, uttagsplint	1
24	Terminal board Uttagsplint. kompl.	1
25	Terminal box gasket Undre packn. uttagslåda	1
26	Packing gland Ytterdel tätn. hylsa	1
27	Packing gland washer Bricka tätn. hylsa	1
28	Packing gland gasket Gummitätning	1
29	B14 - flange shield B14 - flänsutförande	1
30	B5 - flange shield B5 - flänsutförande	1

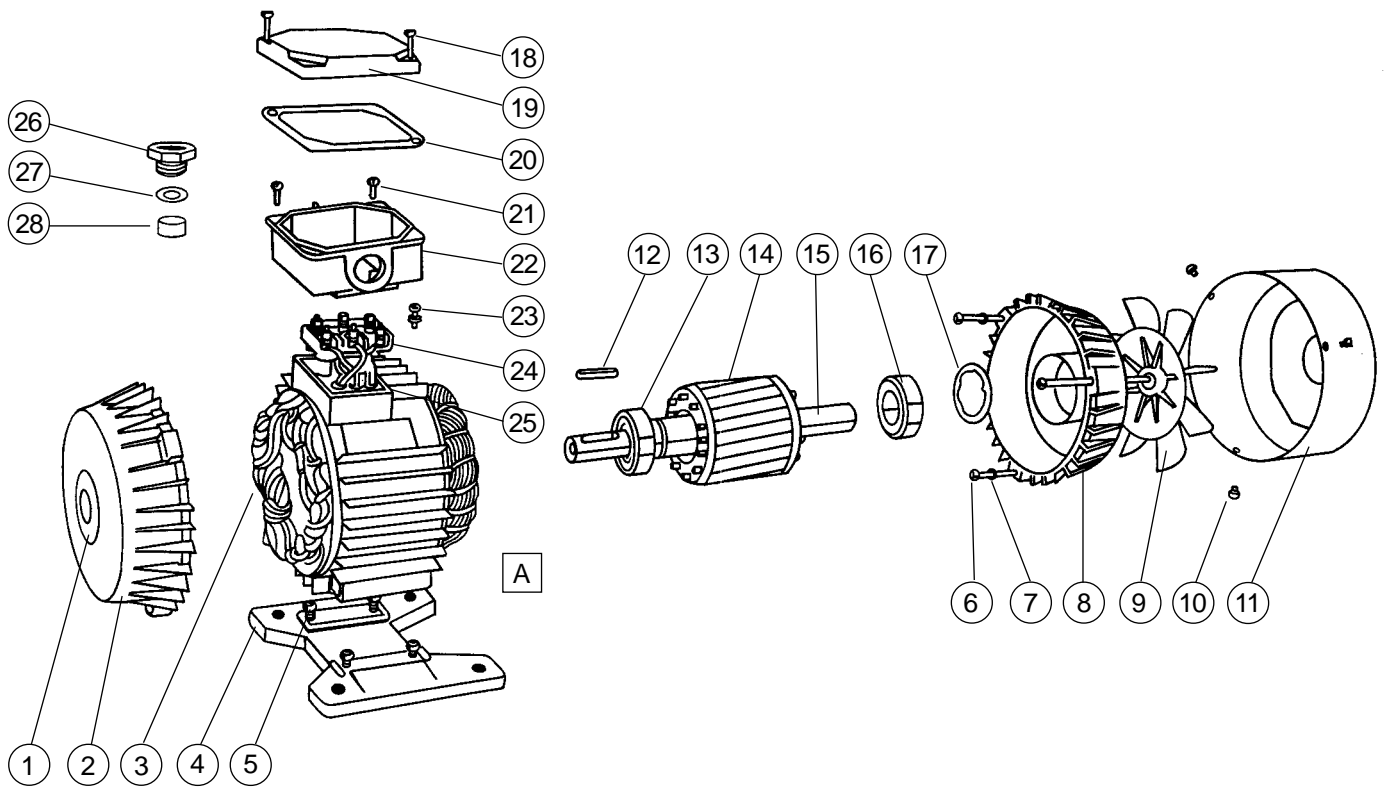
 <b>BEVI</b> Sg 56-63
<b>3-motor, BEVI, Sweden</b>
<b>A IM 1001 B3 type Sg</b>
<b>B IM 3601 B14 type Skg</b>
<b>C IM 3001 B5 type Skg</b>



B



C



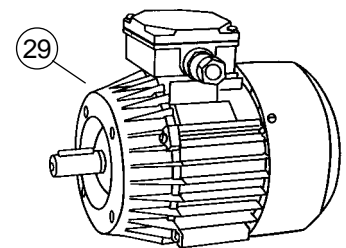
Item Nr	Part description Benämning	Quantity Antal st.
1	Shaft seal Axeltätning	1
2	DE endshield Främre lagersköld	1
3	Wound stator Stator med lindning	1
4	Foot plate Fot	1
5	Screws + spring washers Skruvar + fjäderbrickor	4
6	Tie-roads with nuts Pinnbultar med muttrar	3
7	Spring washers Fjäderbrickor	3
8	NDE endshield Bakre lagersköld	1
9	Fan Fläkt	1
10	Screws for fan cowl Skruvar för flätkåpa	3
11	Fan cowl Flätkåpa	1
12	Key Kil	1
13	Bearing DE side Lager drivsida	1
14	Rotor Rotor	1
15	Shaft Rotoraxel	1

Item Nr	Part description Benämning	Quantity Antal st.
16	Bearing NDE side Lager, icke drivsida	1
17	Preload washer Vågbricka	1
18	Screws terminal box cap Skruvar för uttagslåda	2
19	Terminal box cap Lock till uttagslåda	1
20	Terminal box cap gasket Övre packn. uttagslåda	1
21	Screws terminal box Skruvar uttagslåda	4
22	Terminal box Uttagslåda	1
23	Screw terminal board Skruv, uttagsplint	1
24	Terminal board Uttagsplint. kompl.	1
25	Terminal box gasket Undre packn. uttagslåda	1
26	Packing gland Ytterdel tätn. hylsa	1
27	Packing gland washer Bricka tätn. hylsa	1
28	Packing gland gasket Gummitätning	1
29	B14 - flange shield B14 - flänsutförande	1
30	B5 - flange shield B5 - flänsutförande	1

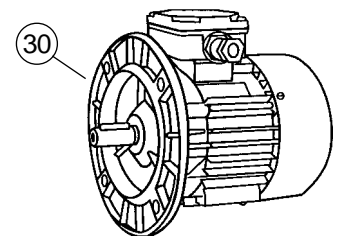
**BEVI** Sg 71-80

**3-motor, BEVI, Sweden**

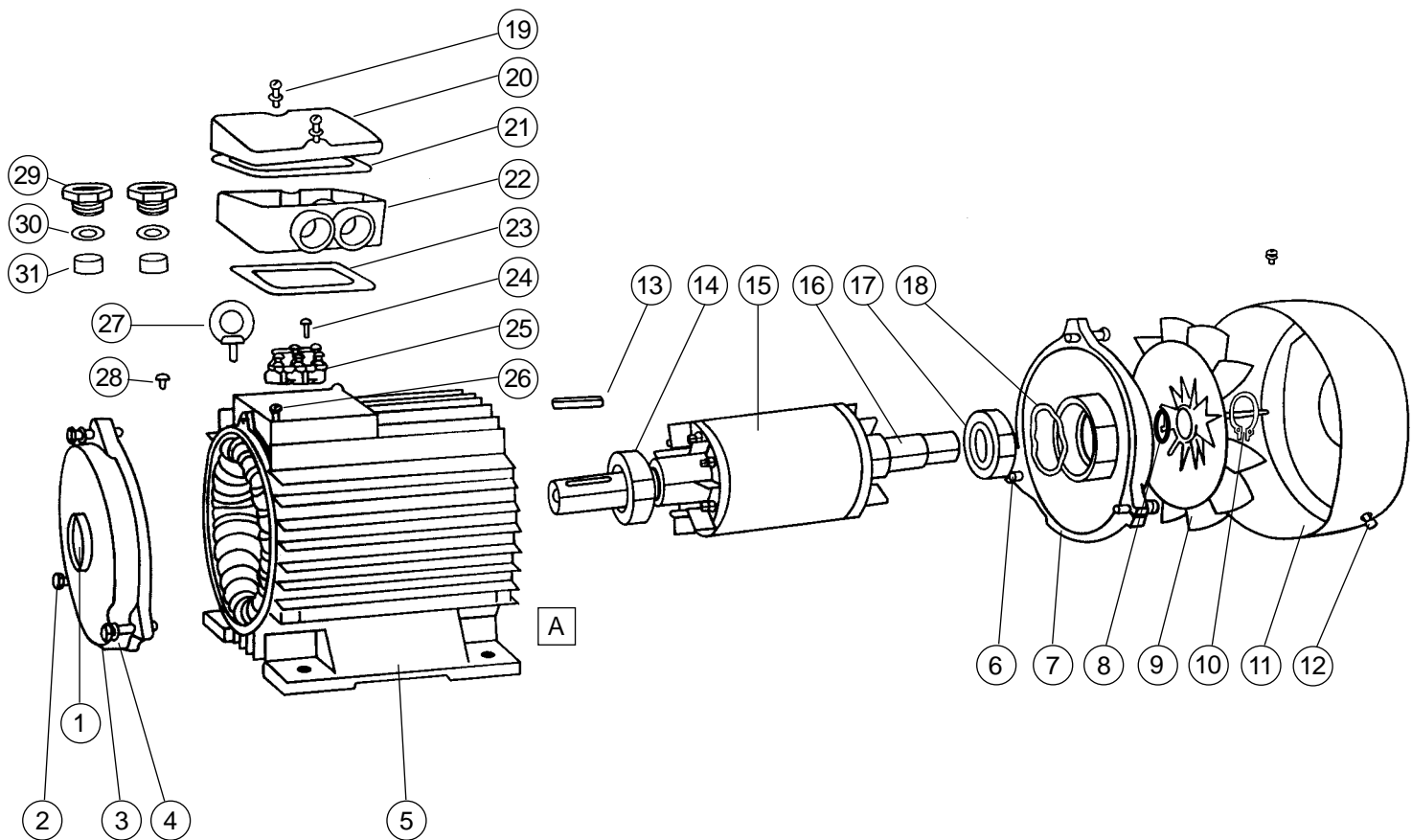
**A IM 1001 B3 type Sg**  
**B IM 3601 B14 type Skg**  
**C IM 3001 B5 type Skg**



**B**



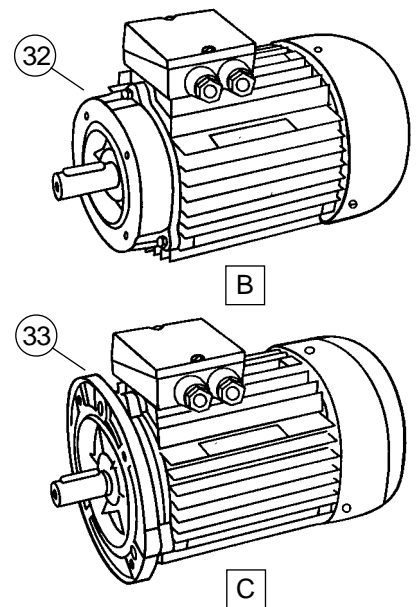
**C**



Item Nr	Part description Benämning	Quantity Antal st.
1	Shaft seal Axeltätning	1
2	Screws DE endshield Skrudar främre lagersköld	3
3	DE endshield Främre lagersköld	1
4	Spring washers DE Fjäderbrickor drivsida	3
5	Wound stator Stator med lindning	1
6	Screws NDE Skrudar bakre lagersköld	3
7	NDE endshield Bakre lagersköld	1
8	Shaft sealing Axeltätning	1
9	Fan Fläkt	1
10	Circlip DE Låsring	1
11	Fan cowl Fläktkåpa	1
12	Screws + spring washers Skrudar + fjäderbrickor	3/3
13	Key Kil	1
14	Bearing DE side Lager drivsida	1
15	Rotor Rotor	1
16	Shaft Rotoraxel	1
17	Bearing NDE side Lager icke drivsida	1

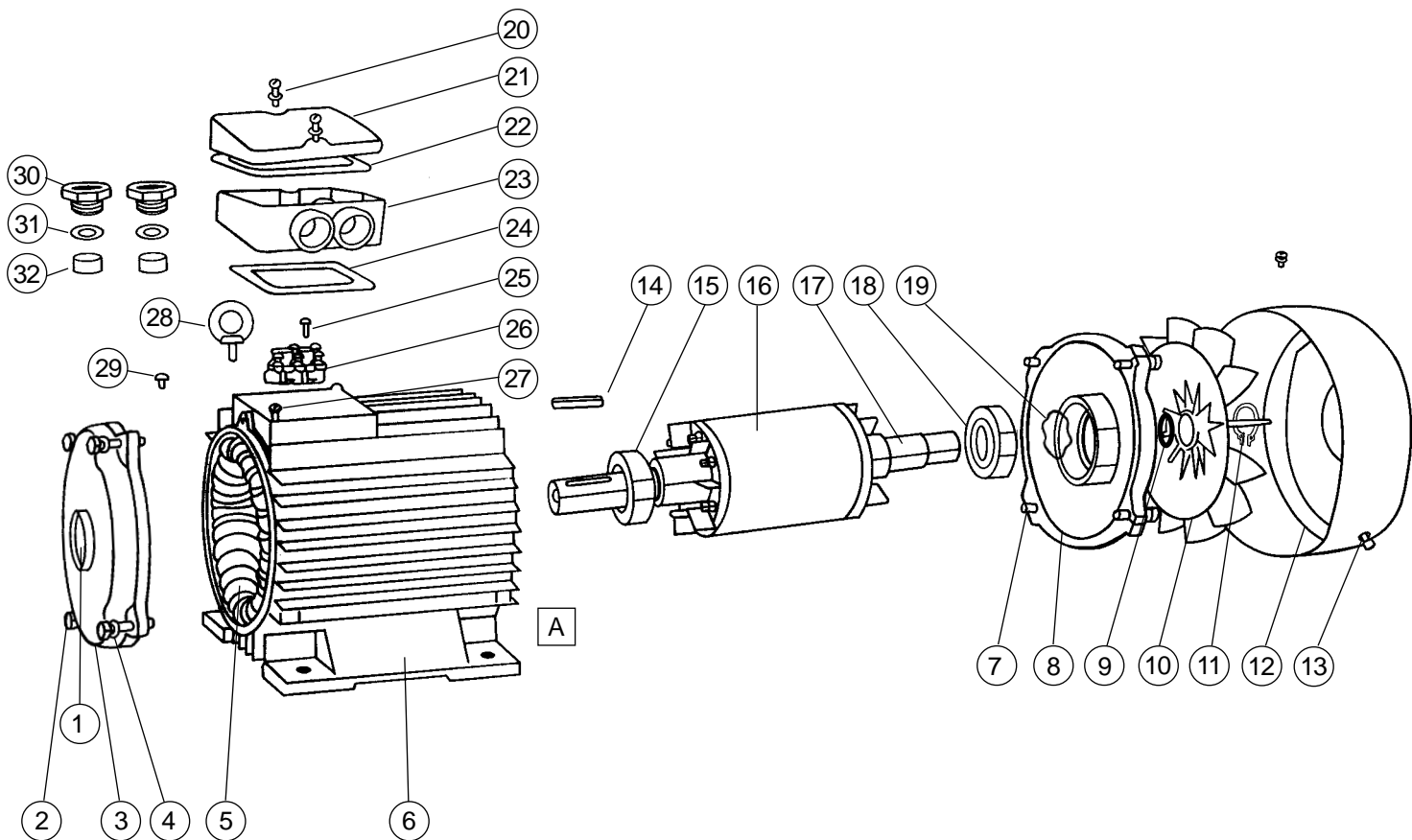
Item Nr	Part description Benämning	Quantity Antal st.
18	Preload washer Vågbricka	1
19	Screw + spring washer Skruv + fjäderbricka	2/2
20	Terminal box cap Lock till uttagslåda	1
21	Terminal box cap gasket Övre packning uttagslåda	1
22	Terminal box Uttagslåda	1
23	Terminal box gasket Undre packn. uttagslåda	1
24	Screws terminal board Skrudar uttagsplint	2
25	Terminal board Uttagsplint kompl.	1
26	Screws terminal box Skrudar uttagslåda	4
27	Lifting eye* Lyftögla*	1
28	Earth terminal Jordskruv	1
29	Packing gland** Ytterdel tätn. hyla**	1
30	Packing gland washer** Bricka tätn. hylsa**	1
31	Packing gland gasket** Gummitätning**	1
32	B14 - flange shield B14 - flänsutförande	1
33	B5 - flange shield B5 - flänsutförande	1

**BEVI** Sg 90-112 T  
**3~motor, BEVI, Sweden**  
**A IM 1001 B3 type Sg T**  
**B IM 3601 B14 type Skg T**  
**C IM 3001 B5 type Skg T**



\* Not size 90  
ej storlek 90

\*\*On size 112 there are two of each  
På storlek 112 två stycken av varje



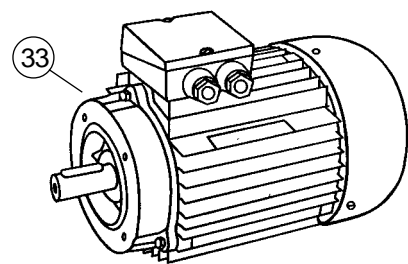
Item Nr	Part description Benämning	Quantity Antal st.
1	Shaft seal Axeltätning	1
2	Screws DE endshield Skrubar främre lagersköld	4
3	DE endshield Främre lagersköld	1
4	Spring washers DE Fjäderbrickor drivsida	4
5	Wound stator Stator med lindning	1
6	Foot plate* Fot*	1
7	Screws NDE Skrubar bakre lagersköld	4
8	NDE endshield Bakre lagersköld	1
9	Shaft seal Axeltätning	1
10	Fan Fläkt	1
11	Circlip Låsring	1
12	Fan cowl Fläktkåpa	1
13	Screws for fan cowl Skrubar för fläktkåpa	4
14	Key Kil	1
15	Bearing DE side Lager drivsida	1
16	Rotor Rotor	1
17	Shaft Rotoraxel	1

Item Nr	Part description Benämning	Quantity Antal st.
18	Bearing NDE side Lager icke drivsida	1
19	Preload washer Vågbricka	1
20	Screw + spring washer Skruv + fjäderbricka	2/2
21	Terminal box cap Lock till uttagslåda	1
22	Terminal box cap gasket Övre packn. uttagslåda	1
23	Terminal box Uttagslåda	1
24	Terminal box gasket Undre packn. uttagslåda	1
25	Screws terminal board Skrubar uttagsplint	2
26	Terminal board Uttagsplint kompl.	1
27	Screws terminal box Skrubar uttagslåda	4
28	Lifting eye** Lyftögla**	4
29	Earth terminal Jordskrub	1
30	Packing gland Ytterdel tätn. hylsa	2
31	Packing gland washer Brickor tätn. hylsa	2
32	Packing gland gasket Gummitätningar	2
33	B14 – flange shield B14 – flänsutförande	1
34	B5 – flange shield B5 – flänsutförande	1

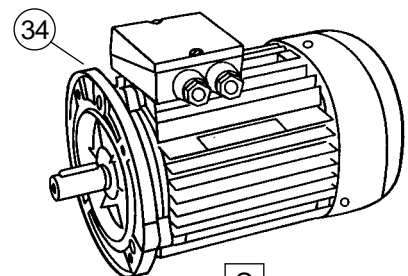
**BEVI** ISSh 90  
ISSg 100–112

3-motor, BEVI, Sweden

**A** IM 1001 B3 type ISSg, ISSh  
**B** IM 3601 B14 type ISSkg, ISSkh  
**C** IM 3001 B5 type ISSkg, ISSkh



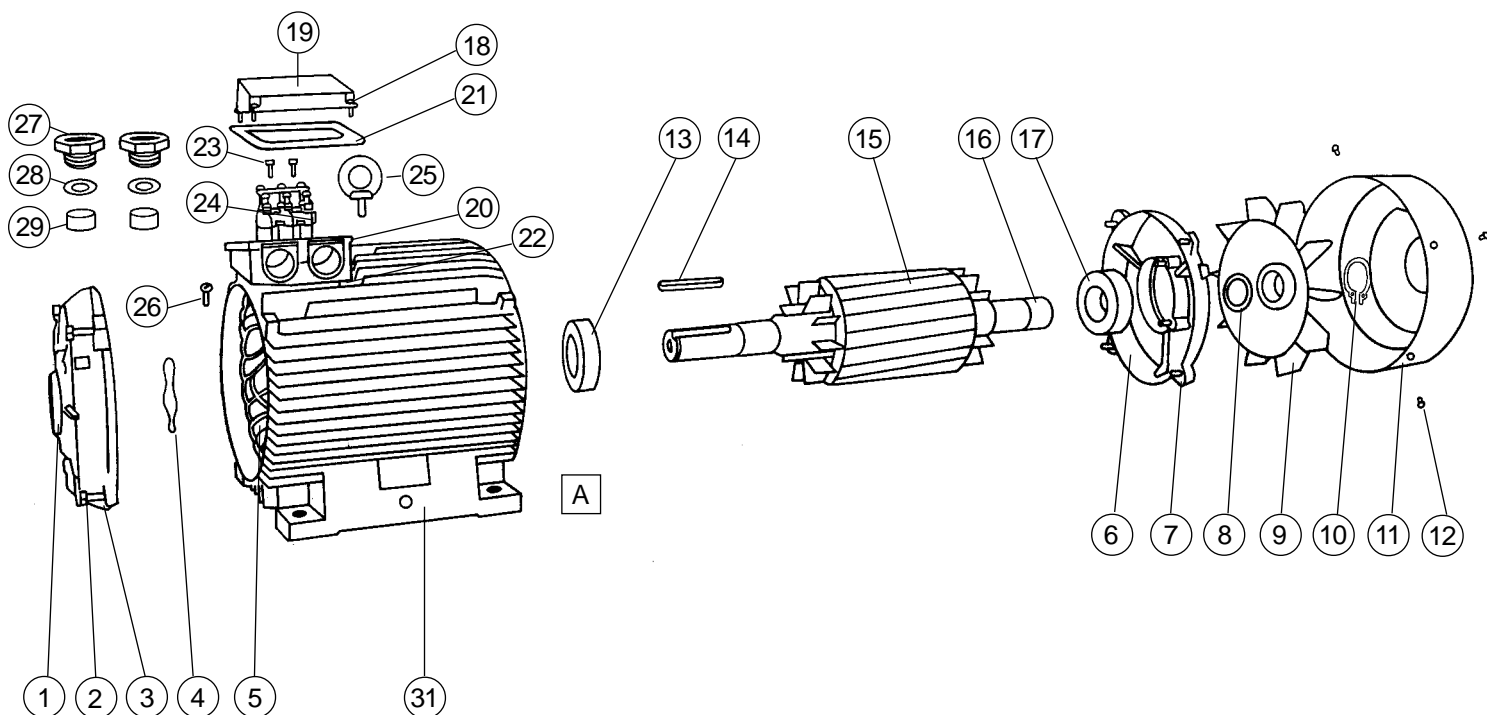
B



C

\* 2 pcs. at 112-size  
2 st. på 112-storleken

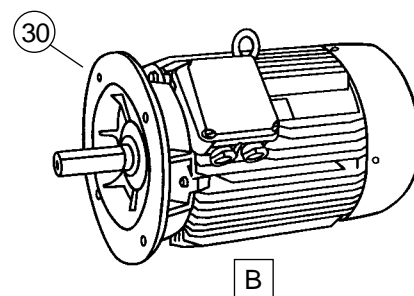
\*\* Only size 112  
Endast 112-storleken



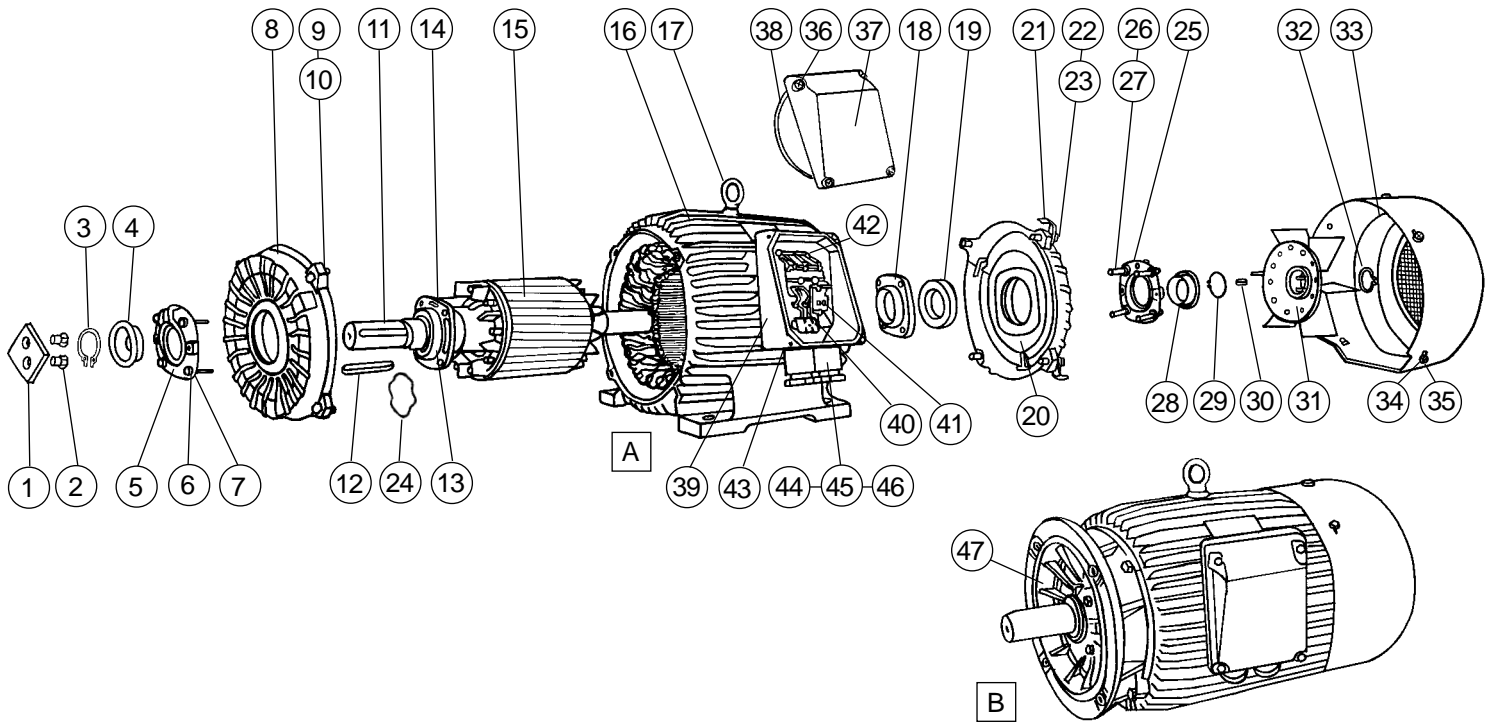
Item Nr	Part description Benämning	Quantity Antal st.
1	Shaft seal Axeltätning	1
2	Screws DE endshield Skrivar främre lagersköld	4
3	DE endshield Främre lagersköld	1
4	Preload washer Vågbricka	1
5	Wound stator Stator med lindning	1
6	NDE endshield Bakre lagersköld	1
7	Screws NDE Skrivar bakre lagersköld	4
8	Shaft seal Axeltätning	1
9	Fan Fläkt	1
10	Circlip Låsring	1
11	Fan cowl Flätkåpa	1
12	Screws for fan cowl Skrivar för flätkåpa	4
13	Bearing DE side Lager drivsida	1
14	Key Kil	1
15	Rotor	1
16	Shaft Rotoraxel	1

Item Nr	Part description Benämning	Quantity Antal st.
17	Bearing NDE side Lager icke drivsida	1
18	Screws terminal box cap Skrivar uttagslådalock	4
19	Terminal box cap Lock till uttagslåda	1
20	Terminal box Uttagslåda	1
21	Terminal box cap gasket Övre packning uttagslåda	1
22	Terminal box gasket Undre packn. uttagslåda	1
23	Screw terminal board Skrivar uttagsplint	2
24	Terminal board Uttagsplint kompl.	1
25	Lifting eye Lyftögla	1
26	Earth terminal Jordskriv	1
27	Packing glands Ytterdel tätn. hylsa	2
28	Packing gland washer Bricka tätn. hylsa	2
29	Packing gland gaskets Gummitätningar	2
30	B5 - flange shield B5 - flänsutförande	1
31	Foot* Fot*	2

**BEVI** ISSg 132-180  
**3~motor, BEVI, Sweden**  
**A IM 1001 B3 type ISSg**  
**B IM 3001 B5 type ISSkg**



\* Only size 132  
Endast 132-storleken

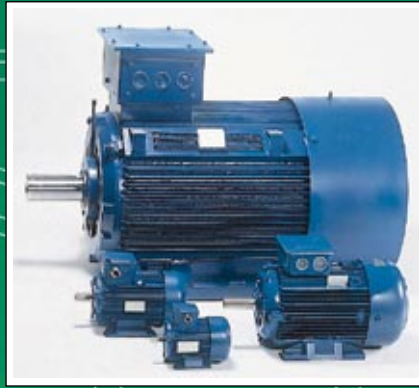


Item Nr	Part description Benämning	Quantity Antal st.
1	Transport clamp Transportsäkring	1
2	Screws for transport clamp Skrubar transportsäkring	2
3	Circlip DE Låsring drivsida	1
4	Labyrinth seal DE Labyrint tätning drivsida	1
5	External bearing cap DE Yttre lagerlock drivsida	1
6	Screws bearing cap DE Skrubar lagerlock drivsida	4
7	Washers bearing cap DE Brickor lagerlock drivsida	4
8	DE endshield Främre lagersköld	1
9	Screws DE endshield Skrubar främre lagersköld	4
10	Spring washers DE endshield Fjäderbrickor främre lagersköld	4
11	Shaft Rotoraxel	1
12	Key DE Kil drivsida	1
13	Bearing DE Lager drivsida	1
14	Internal bearing cap DE Inre lagerlock drivsida	1
15	Rotor Rotor	1
16	Wound stator Stator med lindning	1
17	Lifting eye Lyftögla	1

Item Nr	Part description Benämning	Quantity Antal st.
18	Internal bearing cap NDE Inre lagerlock icke drivsida	1
19	Bearing NDE Lager icke drivsida	1
20	NDE endshield Bakre lagersköld	1
21	Fan cowl fasternes Fläktkåpshållare	4
22	Screws NDE endshield Skrubar bakre lagersköld	4
23	Spring washers NDE Fjäderbricka icke drivsida	4
24	Preload washer Vågbricka	1
25	External bearing cap NDE Yttre lagerlock icke drivsida	1
26	Screws bearing cap NDE Skrubar lagerlock icke drivsida	4
27	Washers bearing cap NDE Brickor lagerlock icke drivsida	4
28	Labyrinth seal NDE Labyrint tätning icke drivsida	1
29	Circlip NDE Låsring icke drivsida	1
30	Key NDE Kil icke drivsida	1
31	Fan Fläkt	1
32	Fan circlip Fläkt låsring	1
33	Fan cowl Fläktkåpa	1
34	Screws for fan cowl Skrubar för fläktkåpa	4

BEVI® 2Sg 200-315	
3~motor, BEVI, Sweden	
A	IM 1001 B3 type 2 Sg
B	IM 3001 B5 type 2 Sgk

Item Nr	Part description Benämning	Quantity Antal st.
35	Washers , spring washers Brickor, fjäderbrickor	4 / 4
36	Screws terminal box cap Skrubar uttagslådalock	4
37	Terminal box cap Lock till uttagslåda	1
38	Terminal box cap gasket Packing uttagslådalock	1
39	Terminal box Uttagslåda	1
40	Terminal board Uttagsplint, komplett	1
41	Screws terminal board Skrubar, uttagsplint	2
42	Screws terminal box Skrubar, uttagslåda	4
43	Terminal box gasket Undre packning, uttagslåda	1
44	Packing glands Ytterdelar, tätningshylsa	2
45	Packing gland washers Brickor, tätningshylsa	2
46	Packing gland gasket Gummitätningar	2
47	B5 - flange shield* B5 - flänsutförande*	1



**Huvudkontor:**

P.O. Box 41  
SE-384 21 Blomstermåla  
Tel. +46 499 271 00  
Fax +46 499 200 08  
E-mail: info@bevi.se



# BEVI<sup>®</sup>

**Filialkontor:**

BEVI-NORD AB  
Spårv. 2, SE-901 31 Umeå  
Tel. +46 90 77 14 10  
Fax +46 90 13 96 60



**BEVI A/S**

Vandtårnsvej 110  
DK-2860 Søborg  
Tel. +45 31 673605  
Fax +45 31 675660

**BEVI Norge A/S**

Haslevollen 3  
NO-0575 Oslo  
Tel. +47 22 721616  
Fax +47 22 721669

**BEVI Finland OY AB**

Gammelstadsvägen 31  
FI-656 10 Korsholm  
Tel. +358 (0)6 3207200  
Fax +358 (0)6 3207209

Se gärna vår hemsida på Internet: [www.bevi.se](http://www.bevi.se)